

Váš dopis zn./2022
Ze dne 2.2.2022
Naše zn. 2218/2022-SŽ-OR UNL-OPS/PM
Listů/příloh 2/3

Iveta Sochorová
Božtěšická 216/34
400 01 Ústí nad Labem

Vyřizuje Petra Málková
Telefon +420 972 422 223
Mobil +420 727 805 363
E-mail malkova@spravazeleznic.cz

Datum 11. února 2022

Věc: Vyjádření k existenci sítí Správy železnic, státní organizace
Oblastního ředitelství Ústí nad Labem

Název stavby: *Rekonstrukce mostu DC-021 v ul. Revírní, Děčín*

V prostoru vyznačeného zájmového území se **nachází** inženýrské sítě ve správě Správy železnic, státní organizace, Oblastního ředitelství Ústí nad Labem a **nenachází** se zde prostředky sítí elektronických komunikací v majetku a správě ČD-Telematika a.s.:

- **Správa pozemních staveb** – v zájmovém území stavby se nachází objekt strážního domku v naší správě – Žlebská č.p. 40, k.ú. Prostřední Žleb, st. p. č. 287. Inženýrské sítě /vodovodní přípojka/ - informativní zákres viz. příloha. Min. 14 dní před zahájením stavby kontaktovat místního správce paní Jitku Beníškovou, tel. 602 129 882, e-mail: beniskova@spravazeleznic.cz.
- **ČD – Telematika a.s.** – **nedojde** ke styku s prostředky sítí elektronických komunikací a zařízení v majetku a správě ČD – Telematika, a.s. – viz přiložené stanovisko, č.j. 1202202746 ze dne 4.2.2022.

Upozorňujeme, že v případě provádění jakýchkoliv staveb v ochranném pásmu dráhy, či obvodu dráhy, je třeba postupovat dle zákona o drahách č.266/1994 Sb. ve znění pozdějších předpisů, požádat Drážní úřad o souhlas ke zřízení stavby a Správu železnic, OR UNL o vydání souhrnného stanoviska za Správu železnic, státní organizaci, Oblastního ředitelství Ústí nad Labem. Při zpracování této žádosti je nutno postupovat dle odkazu uvedeného na:

<https://www.szdc.cz/o-nas/organizacni-struktura/organizacni-jednotky/or-usti-nad-labem/ochranne-pasmo-drahy>).

O vydání souhrnného stanoviska je třeba požádat Správu železnic, státní organizaci, Oblastní ředitelství Ústí nad Labem i v případě, že stavba se nebude nacházet v obvodu dráhy ani ochranném pásmu dráhy, ale pozemek v právu hospodařit pro Správu železnic, státní organizaci bude pozemkem dotčeným či sousedním.

Vyjádření k existenci sítí Správy železnic, státní organizace, Oblastního ředitelství Ústí nad Labem je platné do 2 let od data vydání (upozorňujeme, že vyjádření ČD – Telematika má platnost pouze do 4.2.2024).

Pro případné další jednání k výše uvedené věci bychom Vás rádi požádali, abyste při předkládání případné další žádosti (dalšího stupně projektové dokumentace atd.), uváděli „Naší značku“ tohoto vyjádření k existenci sítí, pro rychlejší orientaci k předmětné stavbě.

Upozorňujeme, že toto vyjádření Správy železnic, OŘ UNL k existenci sítí (technického zařízení), neslouží jako podklad k vydání územního rozhodnutí, stavebního povolení ani pro provádění rekonstrukcí, opravných prací atd., pokud by se jednalo o stavbu v obvodu dráhy, ochranném pásmu dráhy, popř. i mimo ochranné pásmo dráhy a to v případě, že pozemek v právu hospodařit pro Správu železnic, státní organizaci by byl pozemkem dotčeným popř. pozemkem sousedním.



Petra Málková
oddělení ochranného pásma dráhy
Oblastní ředitelství Ústí nad Labem

 **Správa železnic,**
státní organizace
Oblastní ředitelství Ústí nad Labem
Železničářská 1386/31 460 03 Ústí n. L.
IČO: 70994234 DIČ: CZ70994234
[232]

Přílohy

Příloha 1 – 1x zájmové území
Příloha 2 – stanovisko ČD Telematika, a.s.
Příloha 3 – 1x orientační zakres Správy železnic, státní organizace

Správa železnic, OŘ ÚL
Petra Málková
Železničářská 1386/31
400 03 Ústí nad Labem

Váš dopis zn. ISPD-2218/2022
ze dne 03.02.2022
Číslo jednací 1202202746
Datum 4.2.2022

Vyřizuje Jana Černá
telefon +420 724 644 163
e-mail Jana.Cerna@cdt.cz

Věc: Souhrnné stanovisko k existenci sítí elektronických komunikací v majetku a/nebo ve správě ČD - Telematika a.s. .

Název stavby: Rekonstrukce mostu DC-021 v ul. Revírní, Děčín

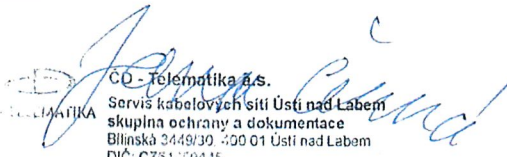
V zájmovém území určeném a vyznačeném žadatelem se **nenachází** prostředky sítí elektronických komunikací v majetku a správě ČD - Telematika a.s. a zájmové území nezasahuje do ochranného pásma těchto sítí. Ochranné pásmo sítí elektronických komunikací určuje §102 zák. č. 127/2005 Sb., o elektronických komunikacích.

Vyjádření je platné pouze pro zájmové území vyznačené žadatelem včetně důvodu stanoveného žadatelem.

Vyjádření pozbývá platnosti dne 4.2.2024

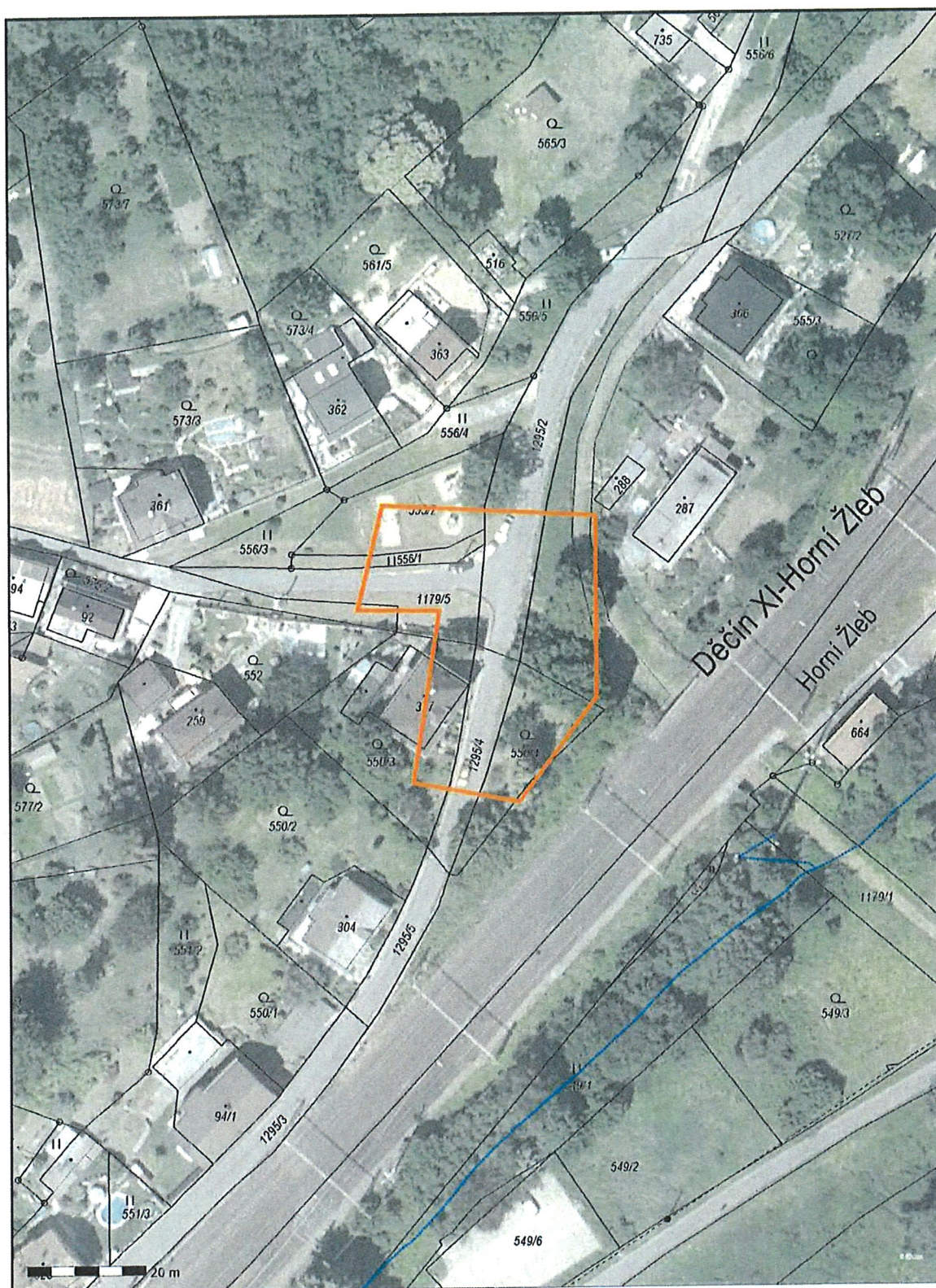
ČD - Telematika a.s.
Pernerova 2819/2a
130 00 Praha 3

Žádost o vyjádření k existenci SEK je možné podávat elektronicky na vyjadreni.cdt.cz.


ČD - Telematika a.s.
Servis kabelových sítí Ústí nad Labem
skupina ochrany a dokumentace
Blatná 3449/30, 400 01 Ústí nad Labem
DIČ: CZ61459445
Tel.: +420 972 422 519
cdt@cdt.cz, www.cdt.cz

102

www.cdt.cz

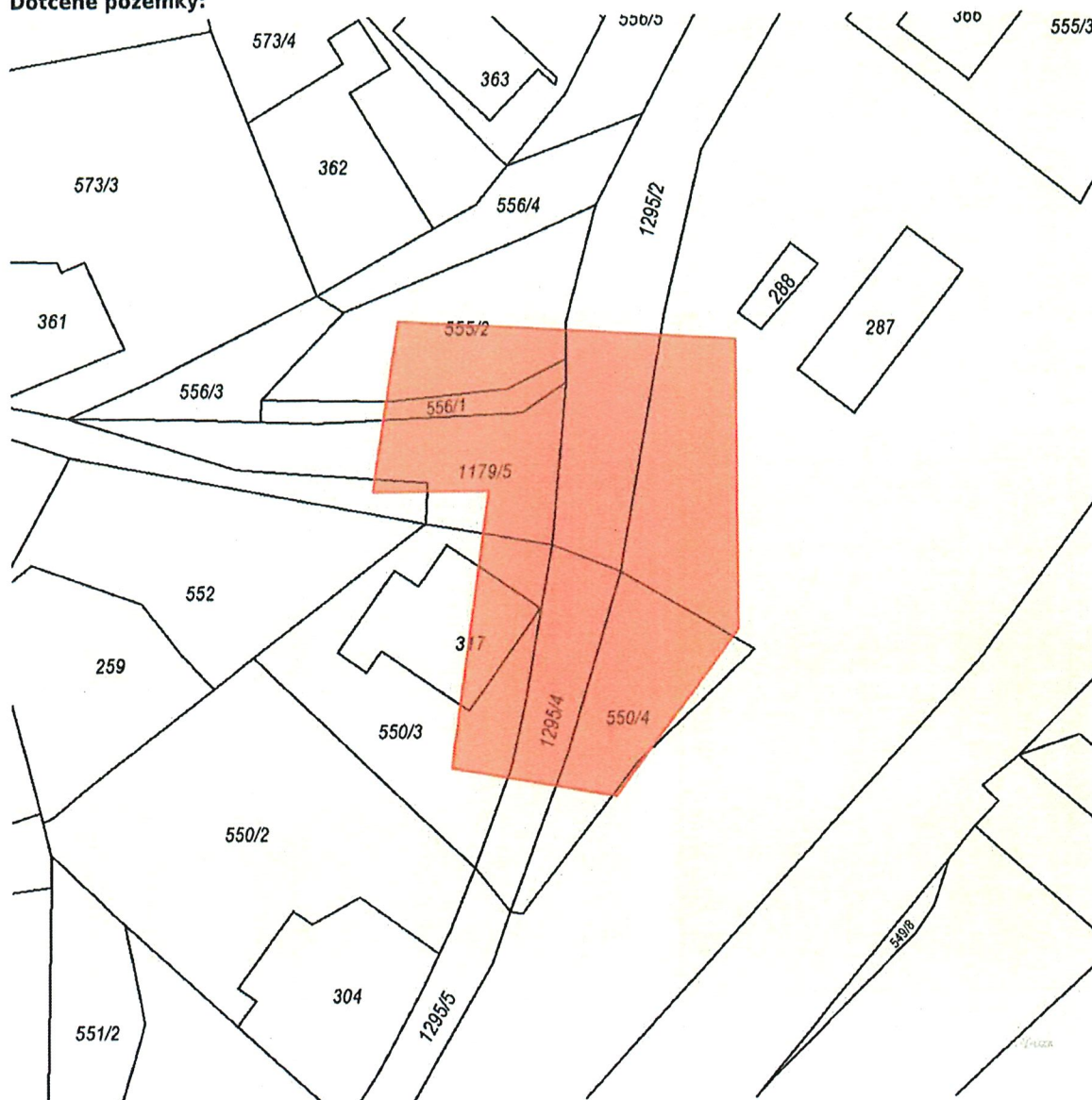



Příloha č.1: Zákres zájmového území

Dotčená k. ú.:

Prostřední Žleb (625302)

Dotčené pozemky:



 **ČD - Telematika a.s.**
Pověření ČD a.s. k vyjadřování
k zařízení v majetku ČD a.s.
a SŽDC a.o.

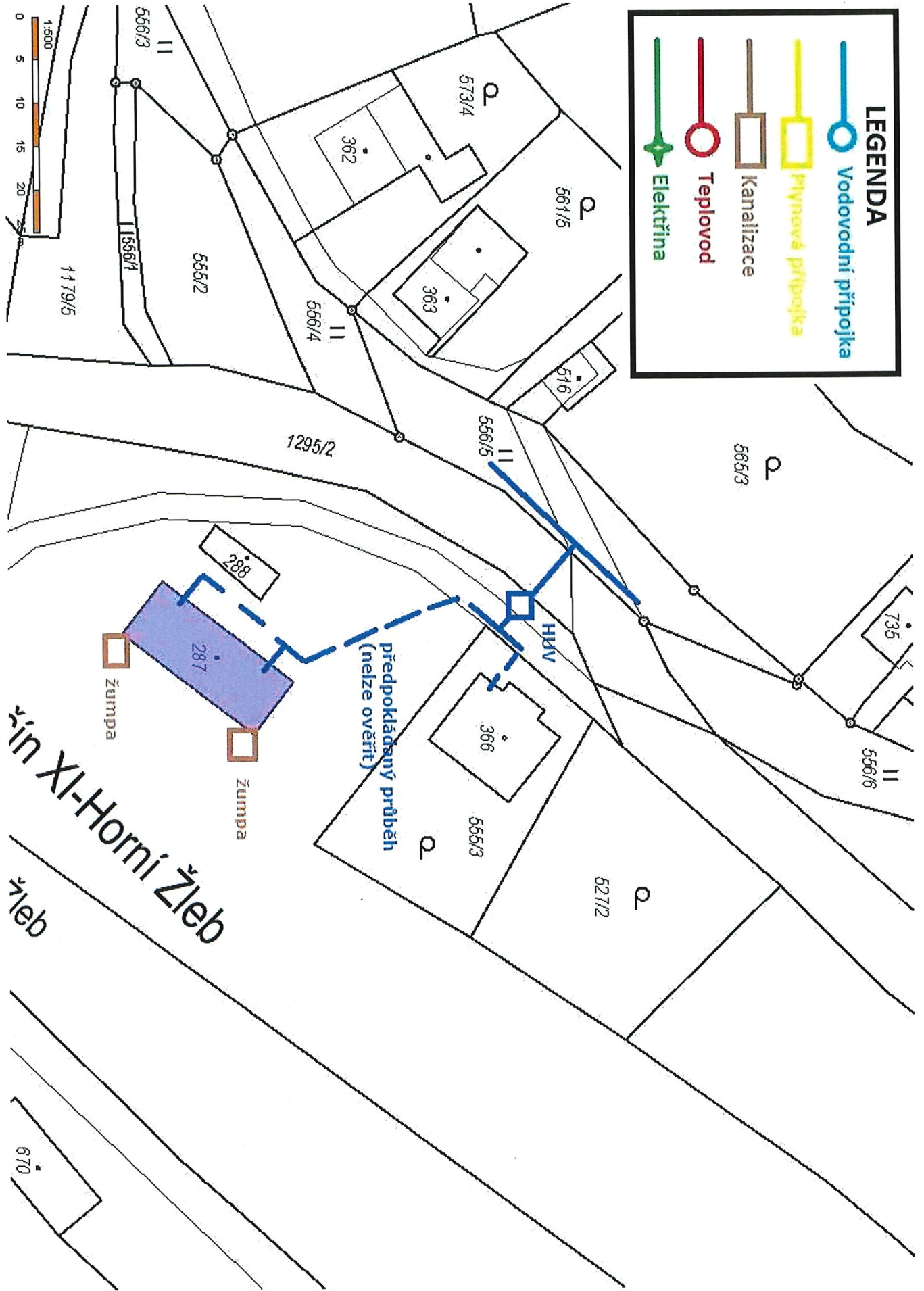
stanovisko č. 1202202746

V zájmovém území se nenachází sdělovací
kabely v majetku Českých drah a.s.,
Úpravy železniční dopravní cesty s.o.,
nebo ČD - Telematiky a.s.

Datum: *4.2.2022* Podpis: *ČMÚJ* JNL
Toto vyjádření platí *24* měsíců ode dne vydání.

LEGENDA

- Vodovodní přípojka
- Plynová přípojka
- Kanalizace
- Teplovod
- Elektřina



Příloha č.1: Zákres zájmového území

Dotčená k. ú.:

Prostřední Žleb (625302)

Dotčené pozemky:

